

## Civic Tourer Pokročilé systémy podpory řízení

Civic Tourer je vybaven celou řadou moderních systémů, které zvyšují bezpečnost řidiče a pasažérů, a pomáhají předejít nebezpečným situacím při provozu.



### Výstraha



i-MID Zvuková

- 1** CTBA - Protikolizní systém varuje nebo zabrání střetu při nízkých rychlostech do 30 km/h. Zcela zastaví nebo sníží rychlost nárazu pomocí autonomního brzdění.

Autonomní brzdění

Podržení brzd



Vypnutí prostřednictvím displeje i-MID.



OFF

### Výstraha



i-MID Zvuková

- 2** FCW - Varování před čelní srážkou upozorní na nebezpečí srážky s vozidlem vpředu při rychlostech nad 15 km/h.

Identifikuje vozidlo vpředu pomocí kamery

Detekuje riziko nárazu

Vozidlo vpředu



Výstraha

Lze nastavit tři úrovně citlivosti systému prostřednictvím displeje i-MID.



OFF

### Výstraha



i-MID Zvuková

- 3** LDW - Varování před neúmyslným opuštěním jízdního pruhu upozorní na neúmyslné přejetí čáry.

Kamera identifikuje čáry nakreslené na silnici.

Systém detekuje, že řidič opustil jízdní pruh bez signalizace změny směru jízdy.



Výstraha

Je v činnosti při rychlostech nad 64km/h.

Funguje na rovných silnicích nebo s mírnými zatáčkami.

Vypínání pomocí tlačítka.

OFF

## Informační displej i-MID



Navržen pro detekci kulatých dopravních značek rychlostních omezení a zákazů předjíždění.

Je v činnosti ihned po rozjetí vozidla vpřed.

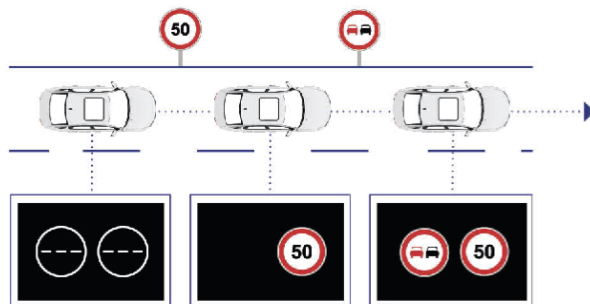
Zobrazí příslušné značky jakmile je vozidlo mine.

Dokáže zobrazit dvě značky najednou – pravá strana displeje je určena výhradně pro rychlostní omezení.

Levá strana displeje je vyhrazena pro zákazy předjíždění a rychlostní omezení s dodatkovými tabulemi.

4

**TSR - Systém rozpoznávání dopravních značek** systém rozpoznává dopravní značky podél cest včetně dodatkových tabulí.



Dokáže rozpoznat, zda je značka relevantní pro osobní vozy a zobrazí pouze ty, které jsou platné pro osobní vůz.



Značky jsou vždy zobrazeny samostatně obrazovce i-MIDu nebo mohou být zobrazeny jako malé ikony v levém dolním rohu ostatních obrazovek.

## Kontrolky



Kontrolka aktivace systému HSS

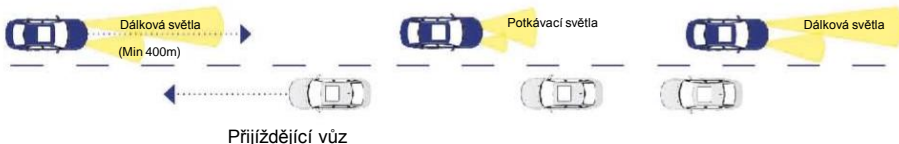
Kontrolka dálkových světel

Aktivuje se při překročení rychlosti 40km/h.

Poloha ovladače světel – AUTO.

5

**HSS - Automatické přepínání dálkových světel** automaticky přepíná mezi dálkovými a potkávacími světlý.



OFF

## Výstraha



Vizuální upozornění ve zpět. zrcátkách

Zvuková

Je v činnosti při rychlostech nad 20km/h.

Zvukové upozornění a celý systém lze vypnout prostřednictvím displeje i-MID

6

**BSI - Detekce objektů v mrtvém úhlu** upozorní na vozy nacházející se v mrtvém úhlu zpět. zrcátek pomocí varování.

Šedý vůz je mimo oblast mrtvého úhlu.

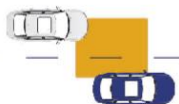
Šedý vůz je v oblasti mrtvého úhlu

Modré vozidlo dá signál o změně směru

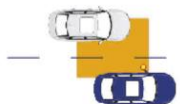
Šedý vůz je mimo oblast mrtvého úhlu



Vizuální upozornění je vypnuté



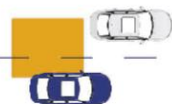
Vizuální výstraha svítí



Vizuální upozornění bliká



Zvuková výstraha

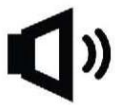
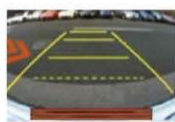


Vizuální upozornění je vypnuté



OFF

## Výstraha



Obraz z parkovací kamery

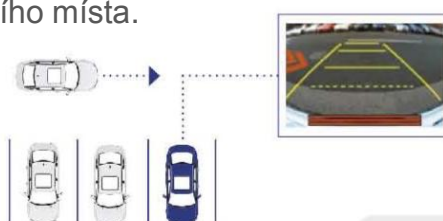
Zvuková

Detekuje přijíždějící vozidla, která jedou rychlostí max. 25km/h.

Vypnutí prostřednictvím displeje i-MID.

7

**CTM - Asistent při couvání z parkovacího místa** upozorní řidiče na vozy přijíždějící ze strany při vycouvávání z parkovacího místa.



Displej s obrazem z parkovací kamery



OFF