

# CIVIC

	S	Comfort	Elegance	Sport	Lifestyle	Executive
CTBA	x	●	●	●	●	●
ADAS	x	x	○	○	○	○

# CIVIC Tourer

	S	Comfort bez A/C	Comfort	Elegance	Lifestyle	Executive
CTBA	x	●	●	●	●	●
ADAS	x	x	x	○	○	○

## Bezpečnostní paket (ADAS)

- ✓ FCW - Varování před čelní srážkou - Forward Collision Warning
- ✓ LDW - Varování před neúmyslným opuštěním jízdního pruhu - Lane Departure Warning
- ✓ TSR - Systém rozpoznávání dopravních značek - Traffic Sign Recognition System
- ✓ BSI - Detekce objektů v mrtvém úhlu - Blind Spot Information
- ✓ CTM - Asistent při couvání z parkovacího místa - Cross Traffic Monitor
- ✓ HSS - Automatické přepínání dálkových světel
- ✓ Vnitřní zpětné zrcátko s automatickou clonou
- ✓ Stěrače s dešťovým senzorem

### Multifunkční kamera

*FCW - Varování před čelní srážkou*

*LDW - Varování před neúmyslným opuštěním jízdního pruhu*

*TSR - Systém rozpoznávání dopravních značek*

*HSS - Automatické přepínání dálkových světel*

### 2 x Radar

*BSI - Detekce objektů v mrtvém úhlu*

*CTM - Asistent při couvání z parkovacího místa*

### Lidar

*CTBA - Protikolizní systém (do 30 km/h)*



## 2015 Pokročilé systémy podpory řízení

Paket ADAS obsahuje celou řadou moderních systémů, které zvyšují bezpečnost řidiče a pasažérů, a pomáhají předejít nebezpečným situacím při provozu.



### Výstraha



i-MID Zvuková

- 1** CTBA - Protikolizní systém varuje nebo zabrání střetu při nízkých rychlostech do 30 km/h. Zcela zastaví nebo sníží rychlost nárazu pomocí autonomního brzdění.

Autonomní brzdění

Podržení brzd



Vypnutí prostřednictvím displeje i-MID.



### Výstraha



i-MID Zvuková

- 2** FCW - Varování před čelní srážkou upozorní na nebezpečí srážky s vozidlem vpředu při rychlostech nad 15 km/h (Nebrzdí).

Identifikuje vozidlo vpředu pomocí kamery

Detekuje riziko nárazu

Vozidlo vpředu



Výstraha

Lze nastavit tři úrovně citlivosti systému prostřednictvím displeje i-MID.



### Výstraha



i-MID Zvuková

- 3** LDW - Varování před neúmyslným opuštěním jízdního pruhu upozorní na neúmyslné přejetí čáry.

Kamera identifikuje čáry nakreslené na silnici.

Systém detekuje, že řidič opustil jízdní pruh bez signalizace změny směru jízdy.



Výstraha

Je v činnosti při rychlostech nad 64km/h.  
Funguje na rovných silnicích nebo s mírnými zatáčkami.  
Vypínání pomocí tlačítka – na přístrojové desce



OFF

## Informační displej i-MID



Navržen pro detekci kulatých dopravních značek rychlostních omezení, zákazů předjíždění.

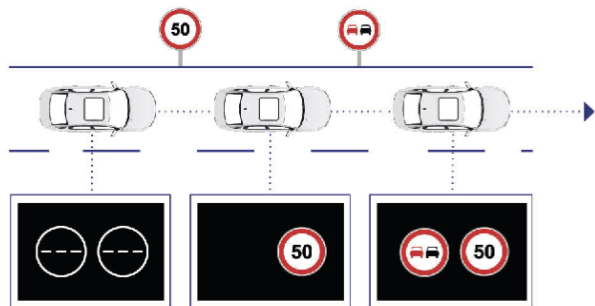
Je v činnosti ihned po rozjetí vozidla vpřed.

Zobrazí příslušné značky jakmile je vozidlo mine.

Dokáže zobrazit dvě značky najednou – pravá strana displeje je určena výhradně pro rychlostní omezení.

Levá strana displeje je vyhrazena pro zákazy předjíždění a rychlostní omezení s dodatkovými tabulemi.

**4** TSR - Systém rozpoznávání dopravních značek systém rozpoznává dopravní značky podél cest včetně dodatkových tabulí.



Dokáže rozpoznat, zda je značka relevantní pro osobní vozy a zobrazí pouze ty, které jsou platné pro osobní vůz.



Značky jsou vždy zobrazeny samostatně obrazovce i-MIDU nebo mohou být zobrazeny jako malé ikony v levém dolním rohu ostatních obrazovek.

## Kontrolky

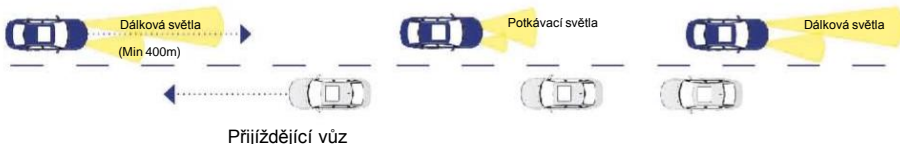


Kontrolka aktivace systému HSS

Kontrolka dálkových světel

Aktivuje se při překročení rychlosti 40km/h.  
Poloha ovladače světel – AUTO.

**5** HSS - Automatické přepínání dálkových světel automaticky přepíná mezi dálkovými a potkávacími světlý.



OFF

## Výstraha



Vizuální upozornění ve zpět. zrcátkách

Zvuková

Je v činnosti při rychlostech nad 20km/h.  
Zvukové upozornění a celý systém lze vypnout prostřednictvím displeje i-MID

**6** BSI - Detekce objektů v mrtvém úhlu upozorní na vozy nacházející se v mrtvém úhlu zpět. zrcátek pomocí varování.

Šedý vůz je mimo oblast mrtvého úhlu.

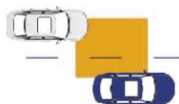
Šedý vůz je v oblasti mrtvého úhlu

Modré vozidlo dá signál o změně směru

Šedý vůz je mimo oblast mrtvého úhlu



Vizuální upozornění je vypnuté



Vizuální výstraha svítí



Vizuální upozornění bliká



Vizuální upozornění je vypnuté

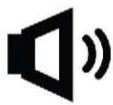
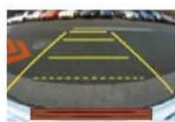


Zvuková výstraha



OFF

## Výstraha

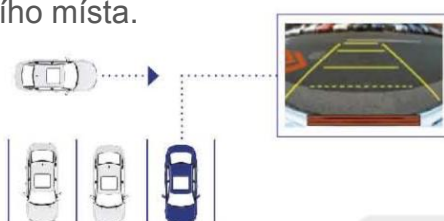


Obraz z parkovací kamery

Zvuková

Detekuje přijíždějící vozidla, která jedou rychlostí max. 25km/h.  
Vypnutí prostřednictvím displeje i-MID.

**7** CTM - Asistent při couvání z parkovacího místa upozorní řidiče na vozy přijíždějící ze strany při vycouvávání z parkovacího místa.



Displej s obrazem z parkovací kamery



OFF

# CR-V

	S	Comfort	Elegance	Lifestyle	Executive
CTBA (protikolizní systém)	X	●	●	●	●
ADAS	X	X	○	○	○
Honda Sensing	X	X	X	X	○

Bezpečnostní paket (ADAS): **Pouze v kombinaci s Connect + NAVI**

- ✓ FCW - Varování před čelní srážkou - Forward Collision Warning
- ✓ LDW - Varování před neúmyslným opuštěním jízdního pruhu - Lane Departure Warning
- ✓ TSR - Systém rozpoznávání dopravních značek - Traffic Sign Recognition System
- ✓ BSI - Detekce objektů v mrtvém úhlu - Blind Spot Information
- ✓ CTM - Asistent při couvání z parkovacího místa - Cross Traffic Monitor
- ✓ HSS - Automatické přepínání dálkových světel

## Multifunkční kamera

**FCW - Varování před čelní srážkou**

**LDW - Varování před neúmyslným opuštěním jízdního pruhu**

**TSR - Systém rozpoznávání dopravních značek**

**HSS - Automatické přepínání dálkových světel**

## Lidar

**CTBA - Protikolizní systém  
(do 30 km/h)**



## 2 x Radar

**BSI - Detekce objektů  
v mrtvém úhlu**

**CTM - Asistent při couvání  
z parkovacího místa**

## 2015 Pokročilé systémy podpory řízení

Paket ADAS obsahuje celou řadou moderních systémů, které zvyšují bezpečnost řidiče a pasažérů, a pomáhají předejít nebezpečným situacím při provozu.



**Výstraha**

MID Zvuková

Vypnutí prostřednictvím displeje MID.

**1 CTBA - Protikolizní systém** varuje nebo zabrání střetu při nízkých rychlostech do 30 km/h. Zcela zastaví nebo sníží rychlost nárazu pomocí autonomního brzdění.



**Výstraha**

MID Zvuková

Lze nastavit tři úrovně citlivosti systému prostřednictvím displeje MID.

**2 FCW - Varování před čelní srážkou** upozorní na nebezpečí srážky s vozidlem vpředu při rychlostech nad 15 km/h.

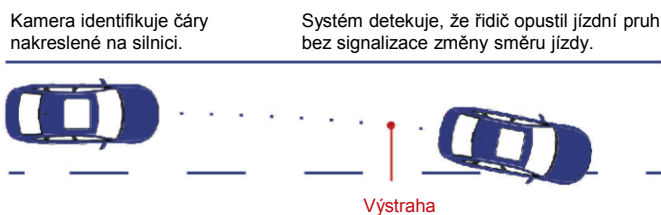


**Výstraha**

MID Zvuková

Je v činnosti při rychlostech nad 64km/h. Funguje na rovných silnicích nebo s mírnými zatáčkami. Vypínání pomocí tlačítka – na přístrojové desce

**3 LDW - Varování před neúmyslným opuštěním jízdního pruhu** upozorní na neúmyslné přejetí čáry.



## Informační displej i-MID



Navržen pro detekci kulatých dopravních značek rychlostních omezení, zákazů předjíždění.

Je v činnosti ihned po rozjetí vozidla vpřed.

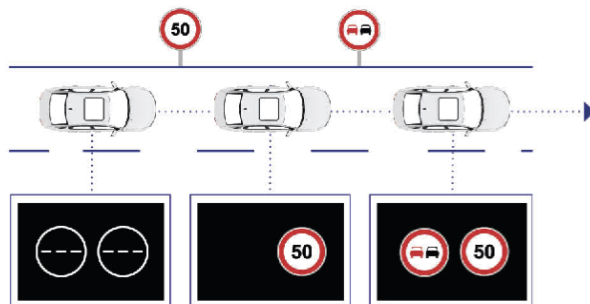
Zobrazí příslušné značky jakmile je vozidlo mine.

Dokáže zobrazit dvě značky najednou – pravá strana displeje je určena výhradně pro rychlostní omezení.

Levá strana displeje je vyhrazena pro zákazy předjíždění a rychlostní omezení s dodatkovými tabulemi.

4

**TSR - Systém rozpoznávání dopravních značek** systém rozpoznává dopravní značky podél cest včetně dodatkových tabulí.



Dokáže rozpoznat, zda je značka relevantní pro osobní vozy a zobrazí pouze ty, které jsou platné pro osobní vůz.



Značky jsou vždy zobrazeny samostatně obrazovce i-MIDu nebo mohou být zobrazeny jako malé ikony v levém dolním rohu ostatních obrazovek.

## Kontrolky



Kontrolka aktivace systému HSS

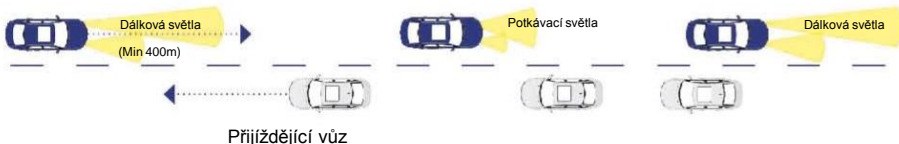
Kontrolka dálkových světel

Aktivuje se při překročení rychlosti 40km/h.

Poloha ovladače světel – AUTO.

5

**HSS - Automatické přepínání dálkových světel** automaticky přepíná mezi dálkovými a potkávacími světlý.



Přijíždějící vůz



OFF

## Výstraha



Vizuální upozornění ve zpět. zrcátkách

Zvuková

Je v činnosti při rychlostech nad 20km/h.

Zvukové upozornění a celý systém lze vypnout prostřednictvím displeje MID

6

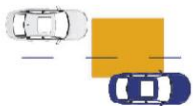
**BSI - Detekce objektů v mrtvém úhlu** upozorní na vozy nacházející se v mrtvém úhlu zpět. zrcátek pomocí varování.

Šedý vůz je mimo oblast mrtvého úhlu.

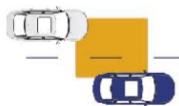
Šedý vůz je v oblasti mrtvého úhlu

Modré vozidlo dá signál o změně směru

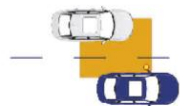
Šedý vůz je mimo oblast mrtvého úhlu



Vizuální upozornění je vypnuté



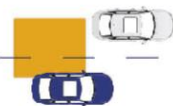
Vizuální výstraha svítí



Vizuální upozornění bliká



Zvuková výstraha

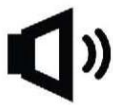
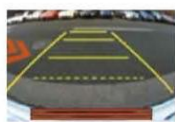


Vizuální upozornění je vypnuté



OFF

## Výstraha



Obraz z parkovací kamery

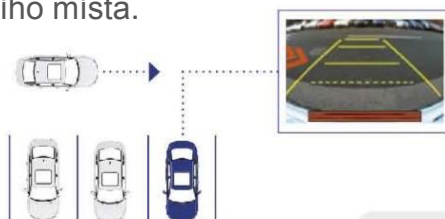
Zvuková

Detekuje přijíždějící vozidla, která jedou rychlostí max. 25km/h.

Vypnutí prostřednictvím displeje i-MID.

7

**CTM - Asistent při couvání z parkovacího místa** upozorní řidiče na vozy přijíždějící ze strany při vycouvávání z parkovacího místa.



Displej s obrazem z parkovací kamery



OFF

# CR-V

	S	Comfort	Elegance	Lifestyle	Executive
CTBA (protikolizní systém)	X	●	●	●	●
ADAS	X	X	○	○	○
Honda Sensing	X	X	X	X	○

**Honda Sensing:** *neobsahuje CTBA - Protikolizní systém s laserovým radarem (nahrazeno CMBS)*

- ✓ i-ACC - Inteligentní adaptivní tempomat (Intelligent Adaptive Cruise Control)
- ✓ CMBS - Systém pro zmírnění následků nehody včetně funkce protikolizního systému CTBA (Collision Mitigation Braking System)
- ✓ LKAS - Systém pro udržování v jízdním pruhu + funkce systému - Lane Keep Assist Systém
- ✓ LDW - Varování před neúmyslným opuštěním jízdního pruhu - Lane Departure Warning
- ✓ TSR - Systém rozpoznávání dopravních značek - Traffic Sign Recognition System
- ✓ BSI - Detekce objektů v mrtvém úhlu - Blind Spot Information
- ✓ CTM - Asistent při couvání z parkovacího místa - Cross Traffic Monitor
- ✓ HSS - Automatické přepínání dálkových světel

*i-ACC - Inteligentní adaptivní tempomat*

*CMBS - Systém pro zmírnění následků nehody včetně CTBA protikolizního systému (do 30 km/h)*

*LKAS- Systém pro udržování v jízdním pruhu*

*LDW - Varování před neúmyslným opuštěním jízdního pruhu*

*TSR - Systém rozpoznávání dopravních značek*

*HSS - Automatické přepínání dálkových světel*

Radar + 2xMultifunkční kamera



2 x Radar

*BSI - Detekce objektů v mrtvém úhlu*

*CTM - Asistent při couvání z parkovacího místa*

Honda

**SENSING**

## 2015 Pokročilé systémy podpory řízení

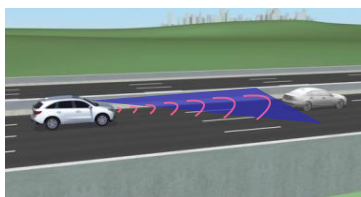
Honda Sensing je inovativní paket bezpečnostních a komfortních systémů, který poprvé dokáže kombinovat funkci radarového systému v předu vozu s multifunkční kamerou.



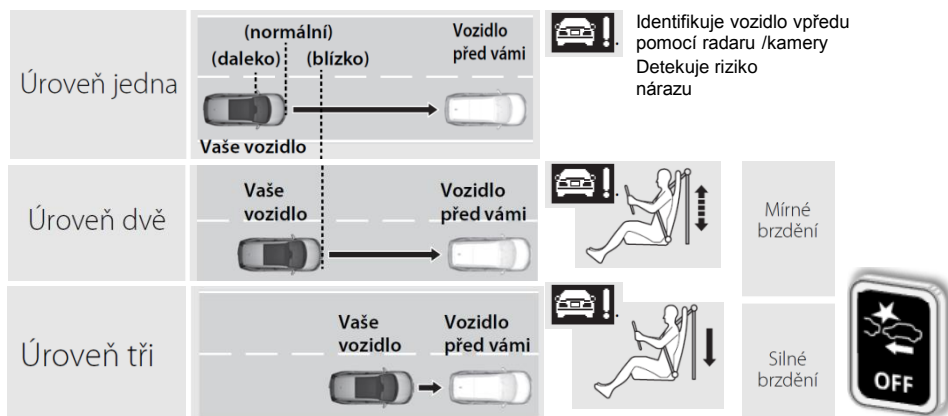
Aktivace a nastavení prostřednictvím tlačítek na volantu.  
Čtyři možnosti nastavení rozestupu – tlačítkem na volantu.  
Funkční v rychlostech cca od 30 – 180 km/h.  
Možnosti nastavení systému přes MID

- Aktivace/deaktivace predikování kolidujících vozidel
- Zapnutí akustického upozornění při detekci jiného vozu

- 1 i-ACC: Inteligentní adaptivní tempomat**  
Kromě funkce adaptivního tempomatu (automatické udržování rozestupu) dokáže sledovat provoz i v sousedních pružích. Vyhodnocením jízdy ostatních vozů dokáže predikovat vozidla, která vjedou do jízdní dráhy. Díky tomu upraví rychlost vozu s předstihem a není nutné intenzivní brzdění.



- 2 CMBS: Systém pro zmírnění následků nehody**  
Systém dokáže řidiče upozornit na hrozící nebezpečí srážky, a v případě, že je nehoda nevyhnutelná, pomáhá zmírnit její následky. Díky použití kamery dokáže systém CMBS vyhodnocovat i okolní provoz např. protijedoucí vozidla, dokáže také identifikovat chodce a vyhodnotit potenciální riziko střetu. Pracuje ve třech fázích.



MID Zvuková



bezp. pásy, brzdy

Systém lze vypnout pomocí tlačítka na přístrojové desce.

Pomocí MID lze nastavit citlivost první fáze (vizuální upozornění) ve třech stupních

Systém je aktivní se od 5 km/h a více  
Protijedoucí vozy a chodce detekuje do cca 100 km/h







MID Zvuková

Je v činnosti při rychlostech 72 -180 km/h.  
Funguje na rovných silnicích  
nebo s mírnými zatáčkami.  
Aktivace pomocí tlačítka na volantu.

### 3 LKAS: Systém pro udržování v jízdním pruhu

Po detekování jízdního pruhu vymezeného podélnými čarami  
Upozorní na neúmyslné přejetí čáry a automaticky asistuje pro  
udržení vozidla uprostřed pruhu (zásahem do řízení).



Obě čáry  
Asistence + Výstraha



### Výstraha



MID Zvuková

Je v činnosti při rychlostech nad 72 km/h.  
Funguje na rovných silnicích nebo s mírnými zatáčkami .  
Deaktivace pomocí tlačítka – na přístrojové desce

### 3 LDW - Varování před neúmyslným opuštěním jízdního pruhu upozorní na neúmyslné přejetí čáry.

Kamera identifikuje čáry  
nakreslené na silnici.

Systém detekuje, že řidič opustil jízdní pruh  
bez signalizace změny směru jízdy.



Výstraha



OFF

### Informační displej i-MID



Navržen pro detekci kulatých dopravních značek rychlostních  
omezení, zákazů předjíždění.

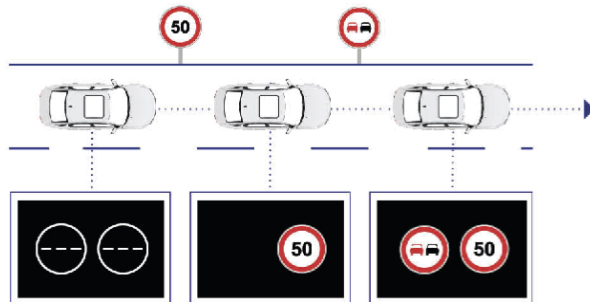
Je v činnosti ihned po rozjetí vozidla vpřed.

Zobrazí příslušné značky jakmile je vozidlo mine.

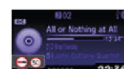
Dokáže zobrazit dvě značky najednou – pravá strana displeje  
je určena výhradně pro rychlostní omezení.

Levá strana displeje je vyhrazena pro zákazy předjíždění  
a rychlostní omezení s dodatkovými tabulemi.

### 4 TSR - Systém rozpoznávání dopravních značek systém rozpoznává dopravní značky podél cest včetně dodatkových tabulí.



Dokáže rozpoznat, zda je  
značka relevantní pro osobní  
vozy a zobrazí pouze ty, které  
jsou platné pro osobní vůz.



Značky jsou vždy zobrazeny  
samostatně obrazovce i-MIDu  
nebo mohou být zobrazeny jako  
malé ikony v levém dolním rohu  
ostatních obrazovek .

## Kontrolky



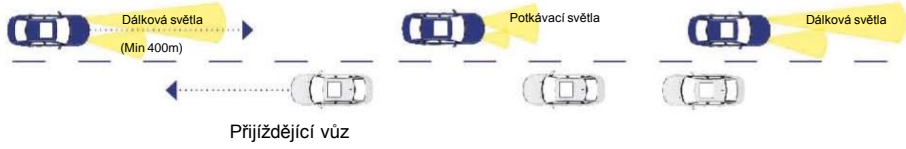
Kontrolka aktivace systému HSS

Kontrolka dálkových světel

Aktivuje se při překročení rychlosti 40km/h.  
Poloha ovladače světel – AUTO.

5

**HSS - Automatické přepínání dálkových světel** automaticky přepíná mezi dálkovými a potkávacími světly.



## Výstraha



Vizuální upozornění ve zpět. zrcátkách

Zvuková

Je v činnosti při rychlostech nad 20km/h.  
Zvukové upozornění a celý systém lze vypnout prostřednictvím displeje MID

6

**BSI - Detekce objektů v mrtvém úhlu** upozorní na vozy nacházející se v mrtvém úhlu zpět. zrcátkem pomocí varování.

Šedý vůz je mimo oblast mrtvého úhlu.



Vizuální upozornění je vypnuté

Šedý vůz je v oblasti mrtvého úhlu



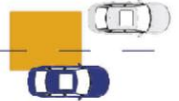
Vizuální výstraha svítí

Modré vozidlo dá signál o změně směru



Vizuální upozornění bliká  
Zvuková výstraha

Šedý vůz je mimo oblast mrtvého úhlu



Vizuální upozornění je vypnuté



## Výstraha



Obraz z parkovací kamery

Zvuková

Detekuje přijíždějící vozidla, která jedou rychlostí max. 25km/h.  
Vypnutí prostřednictvím displeje i-MID.

7

**CTM - Asistent při couvání z parkovacího místa** upozorní řidiče na vozy přijíždějící ze strany při vycouvávání z parkovacího místa.



# Honda Connect



## Honda Connect

- 7" touchscreen
- FM/DAB Radio
- Bluetooth
- MirrorLink
- 2x USB vstup
- HDMI vstup
- 27 jazyků (obsahuje český /slovenský jazyk)
- zadní parkovací kamera s dynamickými naváděcími liniemi

## Honda Connect / NAVI

- 7" touchscreen
- FM/DAB Radio
- Bluetooth
- MirrorLink
- 2x USB vstup
- 27 jazyků (obsahuje český /slovenský jazyk)
- zadní parkovací kamera s dynamickými naváděcími liniemi
- předinstalovaná navigace Garmin™ (aktualizace na 5 let zdarma)
- CD přehrávač - MP3 kompatibilní (výklopný přední panel)

## CIVIC

	S	Comfort	Elegance	Sport	Lifestyle	Executive
Autorádio	X	●	●	X	X	X
Connect	X	X	X	●	●	X
Connect NAVI	X	○	○	○	○	●

## CIVIC Tourer

	S	Comfort bez A/C	Comfort	Elegance	Lifestyle	Executive
Autorádio	X	●	●	●	X	X
Connect	X	X	X	X	●	X
Connect NAVI	X	X	○	○	○	●

## CR-V

	S	Comfort	Elegance	Lifestyle	Executive
Autorádio	X	●	X	X	X
Connect	X	X	●	●	X
Connect NAVI	X	○	○	○	●